

# Poradnik użytkownika:

**Ultimaker Cura – podstawowe informacje.**



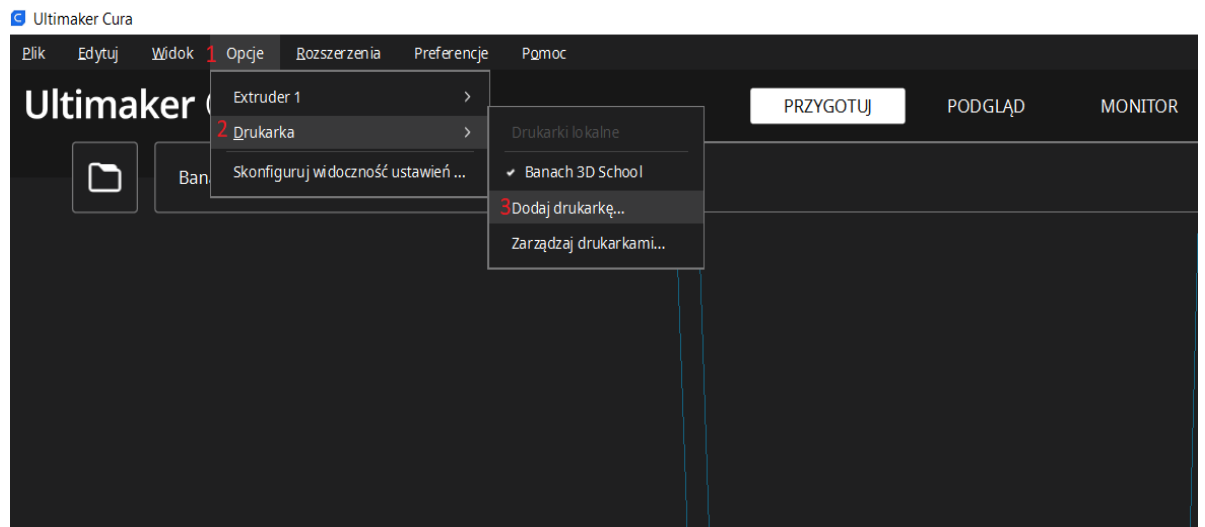
**BANACH SCHOOL 3D**

**Aby poprawnie przygotowywać wydruki w programie Ultimaker Cura na drukarkę Banach 3D School należy zastosować odpowiednie ustawienia.**

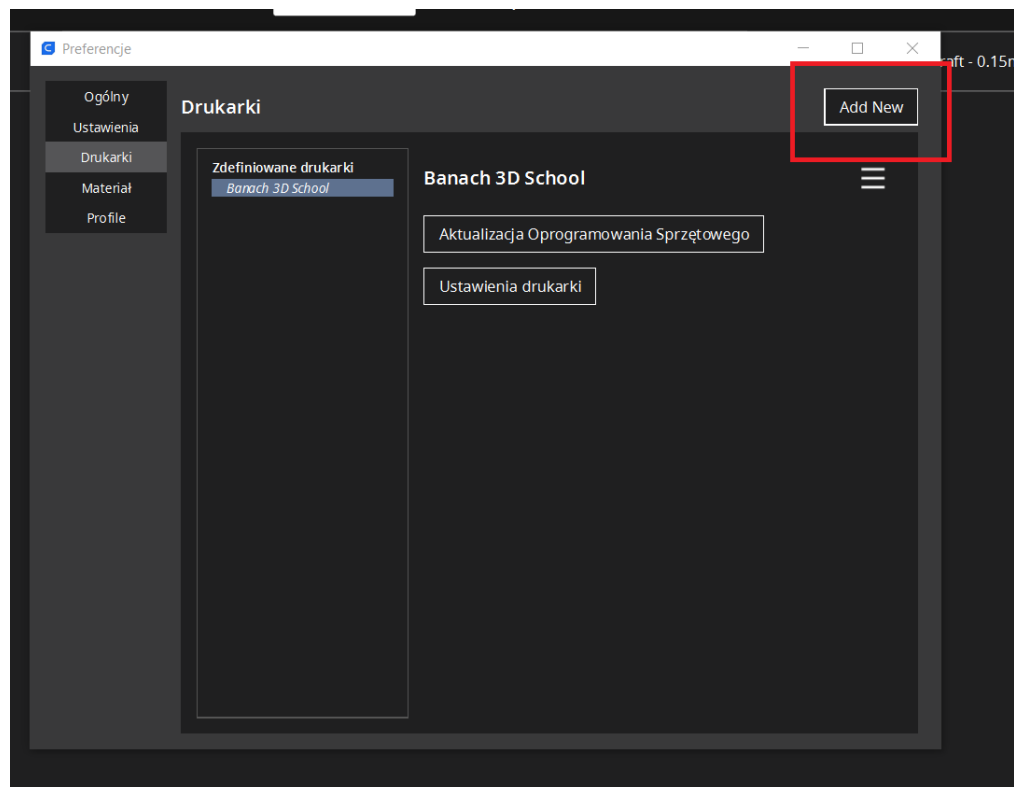
Postępuj zgodnie z poniższą instrukcją:

Uruchom program Cura

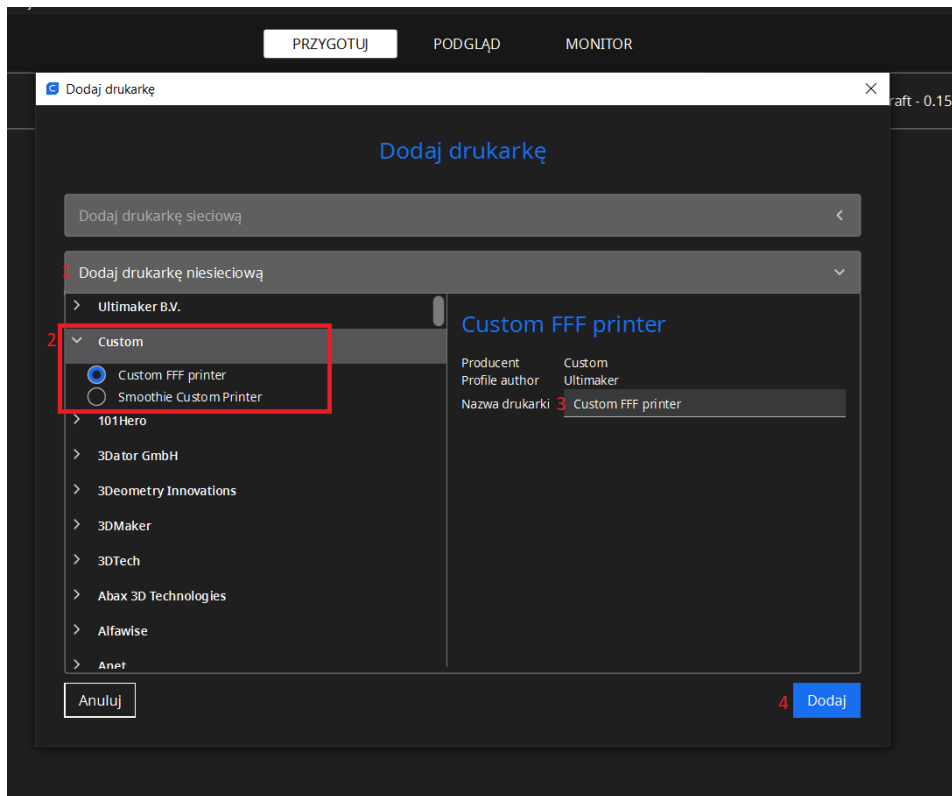
Wybierz kolejno opcje (settings) -> drukarka (printer) -> zarządzaj drukarkami (manage printers)



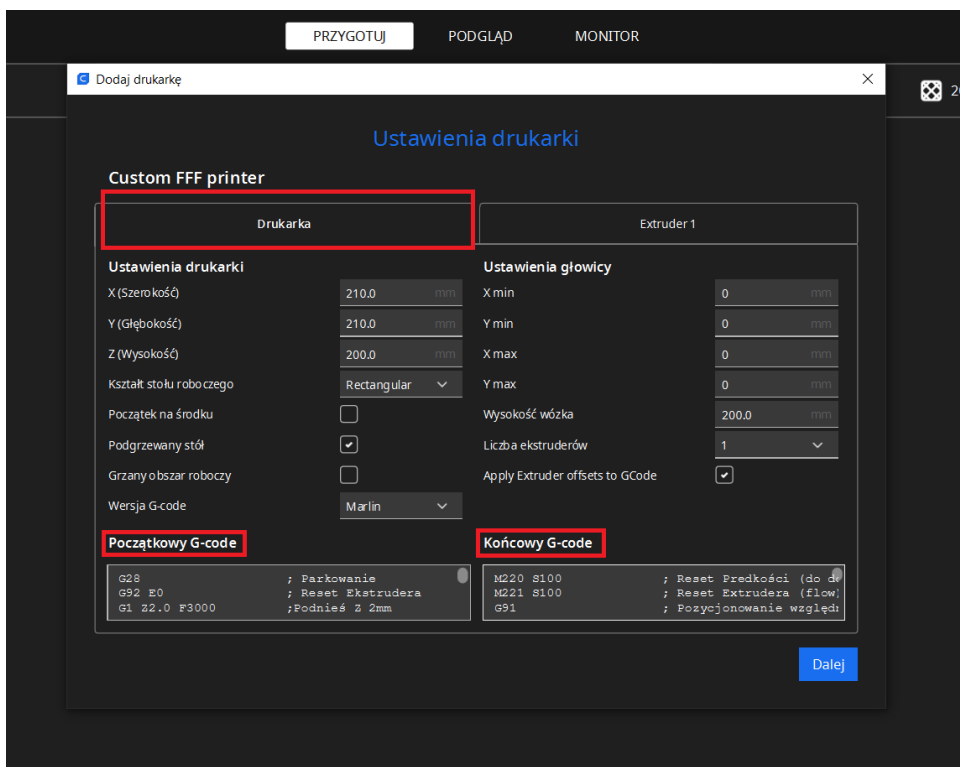
Wybierz dodaj nową (add new):



Wybierz: dodaj drukarkę niesieciową -> custom -> custom FFF printer. Możesz nadać drukarce nazwę. Następnie kliknij dodaj.



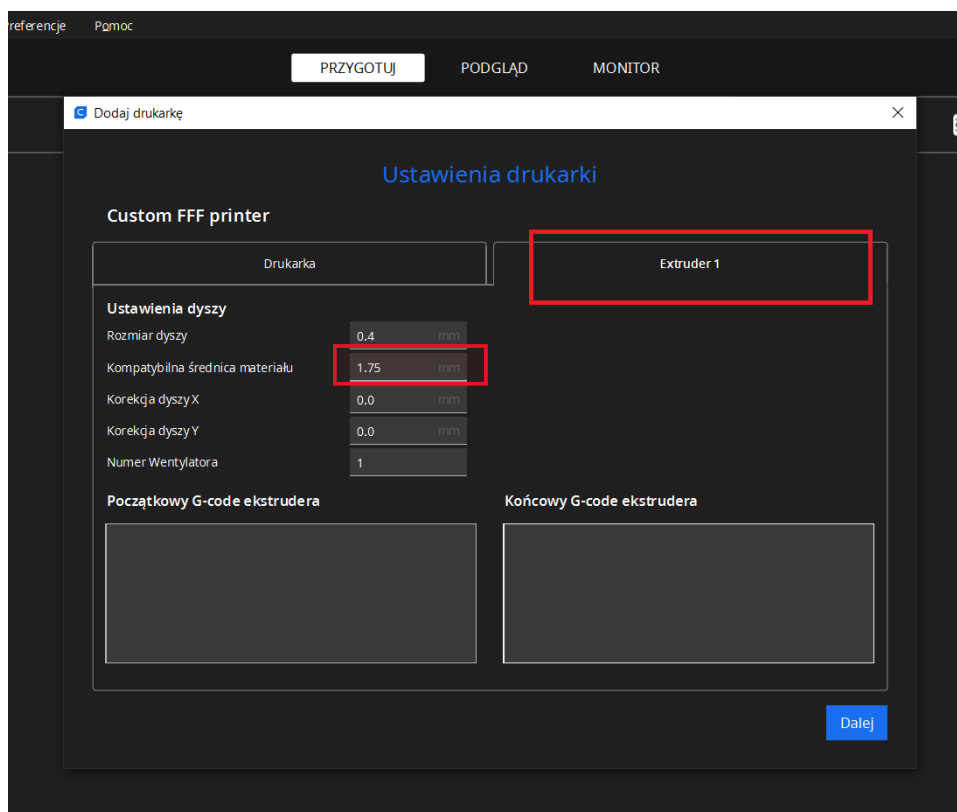
W zakładce drukarka ustaw parametry jak na zdjęciu. W polu początkowy G-code i Końcowy G-code skopiuj poniższe dane z tabeli poniżej:



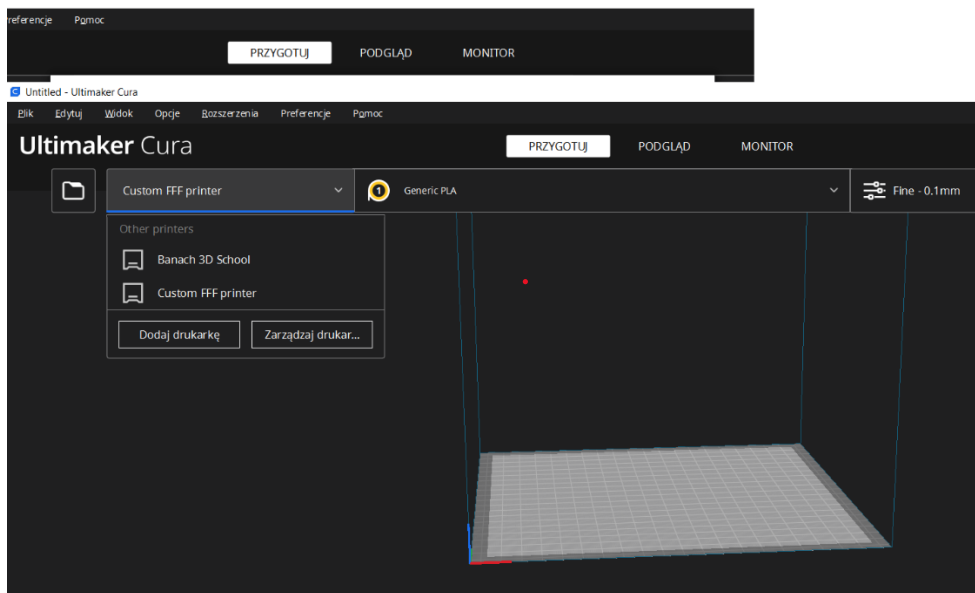
<pre> ;----- Startowy G-Code ----- G28          ; Parkowanie G92 E0       ; Reset Ekstrudera G1 Z2.0 F3000 ; Podnieś Z 2mm G1 X0.1 Y20 Z0.3 F5000.0 ; Początek G1 X0.1 Y100.0 Z0.3 F1500.0 E15 ; Linia G1 X0.4 Y100.0 Z0.3 F5000.0 ; Linia cd G1 X0.4 Y20 Z0.3 F1500.0 E30 ; Linia cd. G92 E0       ; Reset Ekstrudera G1 Z2.0 F3000 ; Podnieś Z 2mm M106 S255    ; Włącz chłodzenie wydruku M117 Trwa Wydruk... ;----- Koniec startowego G-Code ----- ---</pre>	<pre> ;----- Końcowy G-Code ----- M220 S100    ; Reset Predkości (do domyślnej) M221 S100    ; Reset Extrudera (flow) G91          ; Pozycjonowanie względne G1 F1800 E-3 ; Retrakcja 3mm G1 F3000 Z20 ; Podnieś Z 20mm G90          ; Pozycjonowanie bezwzględne G28 X Y F1000 ; Parkowanie M106 S0      ; Wyłącz chłodzenie wydruku M104 S0      ; Wyłącz grzałkę ekstrudera M140 S0      ; Wyłącz łożo M107         ; Wyłącz M84          ; Wyłączyć silniki M117 Wydruk Zakończony... ;----- Koniec końcowego G-Code ----- ---</pre>
--	--

W zakładce ekstruder 1 ustaw parametry jak na zdjęciu

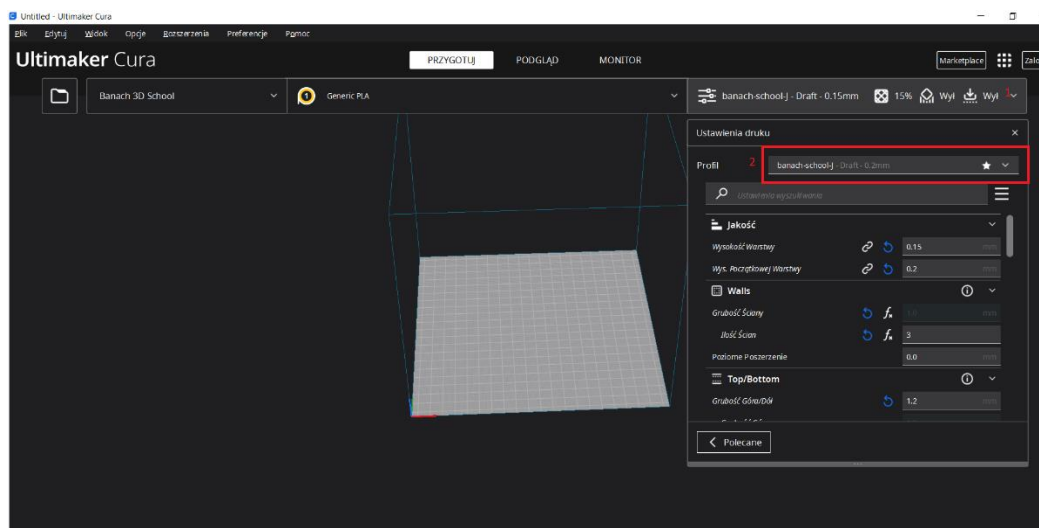
**WAŻNE! Zwróć uwagę na parametr kompatybilna średnica materiału (1,75 mm):**



Wybierz z listy odpowiednią drukarkę:



oraz profil druku:



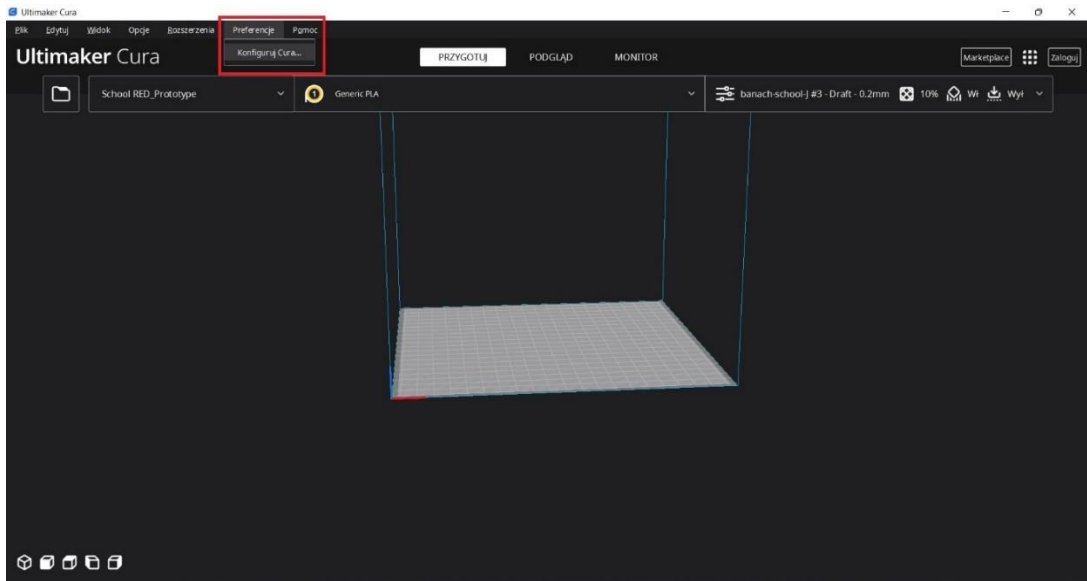
lub samodzielnie dobierz parametry druku i można zaczynać 😊

**W celu zaimportowania profilu wydruku postępuj zgodnie z poniższą instrukcją:**

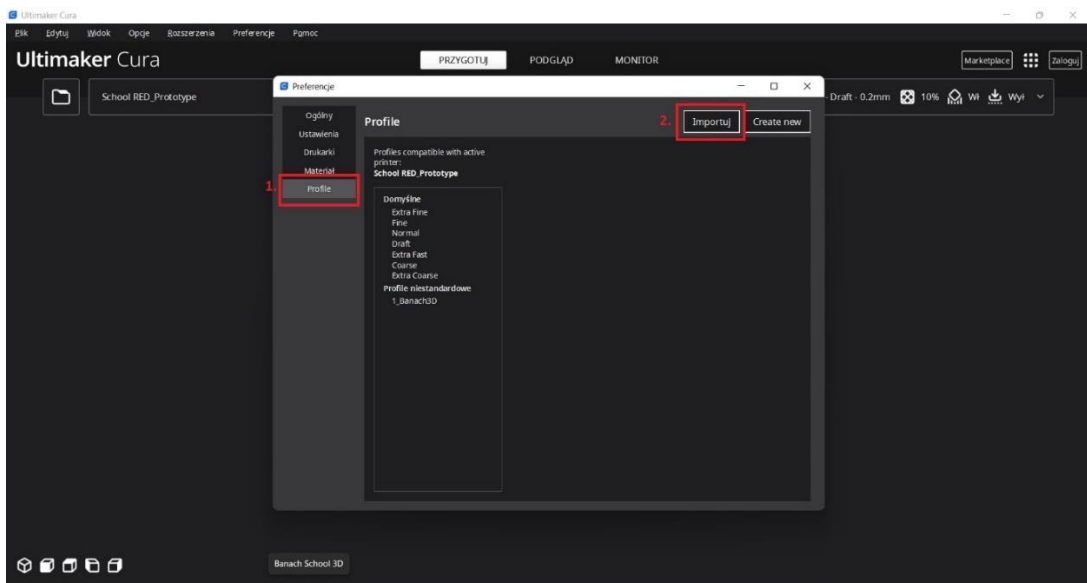
Pobierz profil druku Banach 3D ze strony: <https://banach3d.pl/do-pobrania/>

Uruchom program Ultimaker Cura

Skorzystaj z opcji Preferencje/Preferences a następnie konfiguruj Cura/Configure Cura:



Następnie wybierz zakładkę profile/ profiles (1) oraz opcję Importuj/Import (2):



Otworzy się okno wyboru lokalizacji, należy odnaleźć zapisany plik z rozszerzeniem .curaprofile. Zaznacz i otwórz

Zamknij okno preferencji/preferences

Wczytany profil druku pojawi się na liście (zdjęcie poniżej)– są to uniwersalne ustawienia wydruku pozwalające na obróbkę pliku .stl do obsługiwanego przez drukarkę pliku .gcode:

